



ที่ ขย ๗๕๖๐๖/๕๔๔

ที่ทำการองค์การบริหารส่วนตำบลห้วยทะเล
๓๒ หมู่ ๑๐ บ้านห้วยสะพาน ตำบลห้วยทะเล
อำเภอบำเหน็จณรงค์ จังหวัดชัยภูมิ
๓๖๒๒๐

๒๕ พฤศจิกายน ๒๕๖๗

เรื่อง ขอเชิญชวนกิจกรรมวันรักต้นไม้ประจำปีของชาติ พ.ศ.๒๕๖๘

เรียน นายอำเภอบำเหน็จณรงค์

อ้างถึง หนังสืออำเภอบำเหน็จณรงค์ ที่ ขย ๐๕๑๘/ว ๓๗๗๔ ลงวันที่ ๒๙ ตุลาคม ๒๕๖๗

สิ่งที่ส่งมาด้วย แบบสรุปผลการจัดกิจกรรม จำนวน ๑ ชุด

ตามที่ อำเภอบำเหน็จณรงค์ ขอให้องค์การบริหารส่วนตำบลห้วยทะเล จัดกิจกรรมวันรักต้นไม้ ด้วยการพรวนดิน ใส่ปุ๋ย กำจัดวัชพืช โรค แมลง ตัดแต่งกิ่งไม้ และรดน้ำต้นไม้ในพื้นที่ ที่ได้ปลูกต้นไม้ตามโครงการปลูกป่าเพื่ออนุรักษ์ฟื้นฟู ป่าต้นน้ำ ป่าชายเลน และป้องกันไฟป่า หรือกิจกรรมวันต้นไม้ประจำปีของชาติ พ.ศ. ๒๕๖๘ หรือพื้นที่อื่นที่เห็นสมควรแล้วสรุปผลการจัดกิจกรรมดังกล่าว พร้อมภาพถ่ายรายงานให้อำเภอทราบ นั้น

บัดนี้ องค์การบริหารส่วนตำบลห้วยทะเล ได้ดำเนินการจัดกิจกรรมดังกล่าวเป็นที่เรียบร้อยแล้ว จึงขอรายงานผลการดำเนินงาน พร้อมภาพถ่ายให้อำเภอบำเหน็จณรงค์ทราบ ดังมีรายละเอียดปรากฏตามสิ่งที่ส่งมาพร้อมนี้

จึงเรียนมาเพื่อโปรดทราบ

ขอแสดงความนับถือ

(นางสุภาภรณ์ นิลประทีปปริษา)
นายกองค์การบริหารส่วนตำบลห้วยทะเล

กองสาธารณสุขและสิ่งแวดล้อม

โทร. ๐-๔๔๘๕-๙๔๐๑

แบบสรุปผลการจัดกิจกรรม วันรักต้นไม้ประจำปีของชาติ พ.ศ. ๒๕๖๗
วันที่ ๒๓ ตุลาคม พ.ศ. ๒๕๖๗
องค์การบริหารส่วนตำบลห้วยทะเล อำเภอบำเหน็จณรงค์ จังหวัดชัยภูมิ

ลำดับ ที่	สถานที่จัดกิจกรรม	ผู้ร่วมกิจกรรม (คน)	เนื้อที่บำรุงรักษา (ไร่)	ชนิดพันธุ์ไม้ ที่บำรุงรักษา	จำนวนต้นไม้ (ต้น)
๑	ป่าโกรกกุลา บ้านโคกแสว หมู่ที่ ๖ ตำบลห้วยทะเล อำเภอบำเหน็จณรงค์ จังหวัดชัยภูมิ	๑๓๐	๓	ต้นน้อยหน่า ต้นลูกหว้า	๑๑๐ ๔๕
	รวม	๑๓๐	๓		๑๕๕

ผู้ให้ข้อมูล : นางสาวนริศรา จันฎงา

ตำแหน่ง : เจ้าพนักงานธุรการชำนาญงาน

สังกัด : องค์การบริหารส่วนตำบลห้วยทะเล

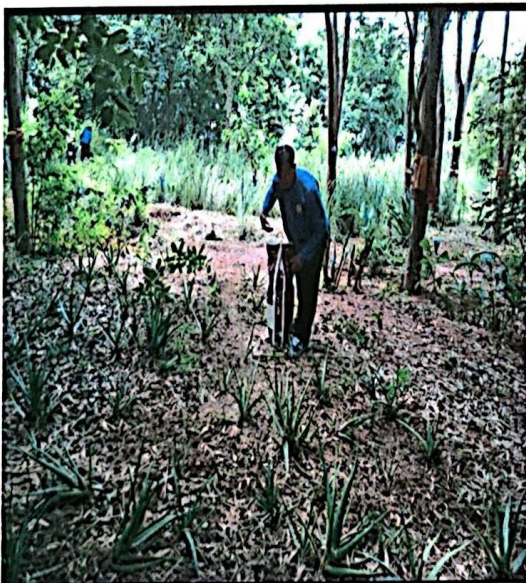
โทร : 044-859401

ภาพถ่าย

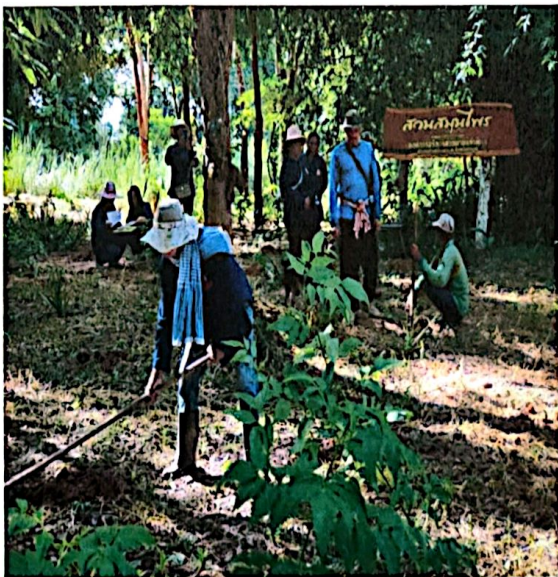
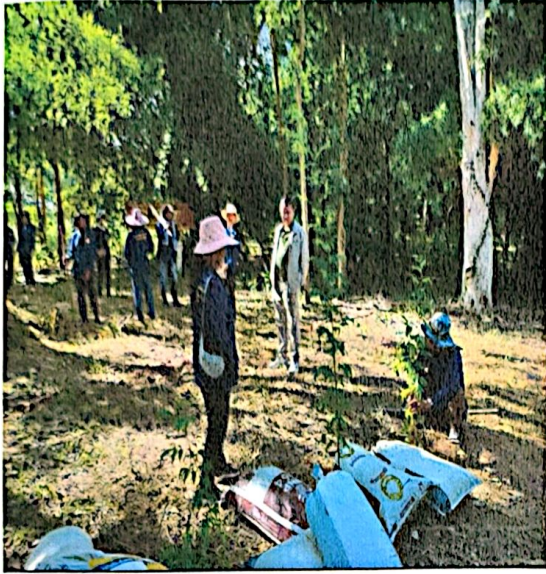
วันที่ 23 พฤศจิกายน 2567 องค์การบริหารส่วนตำบลห้วยทะเล ได้จัดกิจกรรม วันรักต้นไม้ประจำของชาติ พ.ศ. 2568 (21 ตุลาคม ของทุกปี) สถานที่ ณ ป่าโกรกกุลา ที่สาธารณประโยชน์ บ้านโคกแสว หมู่ที่ 6 ต.ห้วยทะเล อ.บำเหน็จณรงค์ จ.ชัยภูมิ

พื้นที่บำรุงรักษา 3 ไร่ มีกลุ่มผู้เข้าร่วมกิจกรรม คือ คณะผู้บริหาร,สมาชิกสภาองค์การบริหารส่วนตำบล , พนักงานส่วนตำบล,พนักงานจ้าง,ผู้นำชุมชน,อสม,จิตอาสา,คณะครูและนักเรียนโรงเรียนบ้านโคกแสว และประชาชนในพื้นที่

โดยมีกิจกรรม พรวนดิน ใส่ปุ๋ย รดน้ำต้นไม้ จำนวน 155 ต้น (ตามรูปภาพกิจกรรม)









คำสั่งองค์การบริหารส่วนตำบลห้วยทะเล

ที่ ๒๑/๒๕๖๘

เรื่อง แต่งตั้งคณะกรรมการและคณะทำงานการรายงานข้อมูลปริมาณการปล่อยก๊าซเรือนกระจกระดับองค์กร
องค์การบริหารส่วนตำบลห้วยทะเล

ด้วยองค์การบริหารจัดการก๊าซเรือนกระจก (องค์การมหาชน) หรือ อบก. ได้ดำเนินการส่งเสริมและพัฒนา ศักยภาพขององค์กรปกครองส่วนท้องถิ่น ให้สามารถจัดการลดการปล่อยก๊าซเรือนกระจกของตนเองอย่างมีประสิทธิภาพอย่างต่อเนื่อง มีความรู้ความเข้าใจในการจัดทำคาร์บอนฟุตพริ้นท์ เสริมสร้างความเข้มแข็งให้แก่ ระบบบริหารจัดการ ก๊าซเรือนกระจกในระดับท้องถิ่น ตลอดจนเพื่อสนับสนุนการลดก๊าซเรือนกระจกในระดับเมือง และภาพรวมของ ประเทศ สู่การเป็นเมืองคาร์บอนต่ำ นั้น

ดังนั้น เพื่อให้การดำเนินงานเกี่ยวกับการปล่อยก๊าซเรือนกระจก การดำเนินงานคาร์บอน ฟุตพริ้นท์ของ องค์กร เป็นไปตามเป้าหมาย เกิดประสิทธิภาพและประสิทธิผล และเกิดการมีส่วนร่วมจากทุกหน่วยงาน ในสังกัด องค์การบริหารส่วนตำบลห้วยทะเล จึงขอแต่งตั้งคณะกรรมการและคณะทำงานการรายงานข้อมูลปริมาณการ ปล่อยก๊าซเรือน กระจกระดับองค์กร องค์การบริหารส่วนตำบลห้วยทะเล ดังต่อไปนี้

๑. คณะกรรมการการจัดทำรายงานข้อมูลปริมาณการปล่อยก๊าซเรือนกระจกระดับองค์กร มีหน้าที่ ให้ การสนับสนุนการจัดทำรายงานข้อมูลปริมาณการปล่อยก๊าซเรือนกระจก ตลอดจนสนับสนุนการจัดกิจกรรมเพื่อลด ปริมาณก๊าซเรือนกระจกระดับองค์กร เพื่อนำไปสู่การเป็นเมืองคาร์บอนต่ำ ประกอบด้วย

- (๑) นายกององค์การบริหารส่วนตำบลห้วยทะเล
- (๒) ปลัดองค์การบริหารส่วนตำบลห้วยทะเล
- (๓) หัวหน้าสำนักปลัด
- (๔) ผู้อำนวยการกองช่าง
- (๕) ผู้อำนวยการกองคลัง
- (๕) ผู้อำนวยการกองการศึกษา
- (๖) ผู้อำนวยการกองสวัสดิการสังคม

๒. คณะทำงานการรายงานข้อมูลปริมาณการปล่อยก๊าซเรือนกระจกระดับองค์กร มีหน้าที่ สำรองแหล่ง ผลิตและปล่อยก๊าซเรือนกระจก เก็บรวบรวมข้อมูลเอกสารหรือหลักฐาน จัดทำบัญชีแหล่งผลิตและปล่อยก๊าซเรือน กระจกระดับองค์กร การคำนวณปริมาณก๊าซเรือนกระจก สรุปผลการคำนวณ บันทึกข้อมูลการปล่อยก๊าซเรือน กระจก และจัดทำข้อมูลนำเสนอต่อคณะกรรมการประเมิน และเพื่อรายงานต่อคณะกรรมการจัดทำรายงานข้อมูลปริมาณการ ปล่อยก๊าซเรือนกระจกระดับองค์กร ประกอบด้วยคณะต่าง ๆ ดังนี้

๒.๑ คณะทำงานข้อมูลการใช้น้ำมันเชื้อเพลิง ดังนี้

- ๒.๑.๑ นางสาวลรินญา ศิริโชควรกุล ผู้อำนวยการกองคลัง หัวหน้าคณะทำงาน
- ๒.๑.๒ นางสาวณฐมน ชำนาญกุล นักวิชาการเงินและบัญชีปฏิบัติการ คณะทำงาน
- ๒.๑.๓ นางสาววิจิตรา ประสมทรัพย์ เจ้าหน้าที่งานพัสดุชำนาญงาน คณะทำงาน
- ๒.๑.๔ นางสาวภรณ์ชนก กิ่งปลัด ผู้ช่วยเจ้าพนักงานจัดเก็บรายได้ คณะทำงาน

๒.๒ คณะทำงาน.....

๒.๒ คณะทำงานข้อมูลการใช้น้ำประปา ดังนี้

๒.๒.๑ นายเงิน เทียวประสงค์	ผู้อำนวยการกองช่าง	หัวหน้าคณะทำงาน
๒.๒.๒ นายธนพงษ์ โชติโรสง	นายช่างฟ้าปฏิบัติงาน	คณะทำงาน
๒.๒.๓ นายมนตรี สุทธิวิเศษ	ผู้ช่วยนายช่างโยธา	คณะทำงาน

๒.๓ คณะทำงานข้อมูลการใช้เครื่องปรับอากาศ และการใช้พลังงานไฟฟ้า

๒.๓.๑ นายเงิน เทียวประสงค์	ผู้อำนวยการกองช่าง	หัวหน้าคณะทำงาน
๒.๓.๒ นายธนพงษ์ โชติโรสง	นายช่างฟ้าปฏิบัติงาน	คณะทำงาน
๒.๓.๓ นายมนตรี สุทธิวิเศษ	ผู้ช่วยนายช่างโยธา	คณะทำงาน

๒.๔ คณะทำงานข้อมูลพื้นที่สีเขียว

๒.๔.๑ นายธีรวัฒน์ ศรีนวกุล	นักพัฒนาชุมชนชำนาญการ	หัวหน้าคณะทำงาน
๒.๔.๒ นายสุณัฐพิพล เคนเหลื่อม	นิติกรปฏิบัติการ	คณะทำงาน
๒.๔.๓ นางสาววิภาดา ภูริโรจน์วงศ์	เจ้าพนักงานธุรการชำนาญงาน	คณะทำงาน

๒.๕ คณะทำงานข้อมูลปริมาณขยะมูลฝอย

๒.๕.๑ นายอนนท์ ดาไม้	หัวหน้าสำนักปลัด รักษาราชการแทน ผู้อำนวยการกองสาธารณสุขและสิ่งแวดล้อม	หัวหน้าคณะทำงาน
๒.๕.๒ นางสาวนริศรา จันภูงา	เจ้าพนักงานธุรการชำนาญงาน	คณะทำงาน
๒.๕.๓ นางสาวสุชนัน ฝ้าหนองคู่	คนงานทั่วไป (ทักษะ)	คณะทำงาน
๒.๕.๔ นายบุญจันทร์ ภิญโญวงษ์	พนักงานขับรถบรรทุกขยะ	คณะทำงาน
๒.๕.๕ นายธนากร ฝั่งสระ	คนงานทั่วไป	คณะทำงาน
๒.๕.๖ นายเด่น เหล็กดี	คนงานประจำรถขยะ	คณะทำงาน

๒.๖ คณะทำงานข้อมูลบุคลากรและสำนักงาน

๒.๖.๑ นายอนนท์ ดาไม้	หัวหน้าสำนักปลัด	หัวหน้าคณะทำงาน
๒.๖.๒ นางสาวชนัชชิตา บวกโรสง	นักทรัพยากรบุคคลชำนาญการ	คณะทำงาน
๒.๖.๓ นางสาวอนงรัตน์ กำริสุ	นักจัดการงานทั่วไปปฏิบัติการ	คณะทำงาน
๒.๖.๔ นางนุจลี ไม้่งปราณีต	แม่บ้าน (ทักษะ)	คณะทำงาน

เพื่อให้การขับเคลื่อนการดำเนินงานการจัดทำข้อมูลปริมาณก๊าซเรือนกระจกขององค์การบริหารส่วนตำบลห้วยทะเล เป็นไปด้วยความเรียบร้อย ให้คณะทำงานทุกฝ่ายปฏิบัติหน้าที่ที่ได้รับมอบหมายอย่างเต็มความสามารถ รวบรวมข้อมูลการดำเนินงานให้เป็นไปตามวัตถุประสงค์ และให้ทุกส่วนราชการให้ความร่วมมือ อำนวยความสะดวก แก่คณะทำงานทุกฝ่าย

ทั้งนี้ ตั้งแต่บัดนี้ เป็นต้นไป

สั่ง ณ วันที่ ๑๕ พฤษภาคม พ.ศ.๒๕๖๘

สุภาภรณ์

นางสุภาภรณ์ นิลประทีปปรีชา

นายกองค์การบริหารส่วนตำบลห้วยทะเล



ที่มาของภาวะโลกร้อน

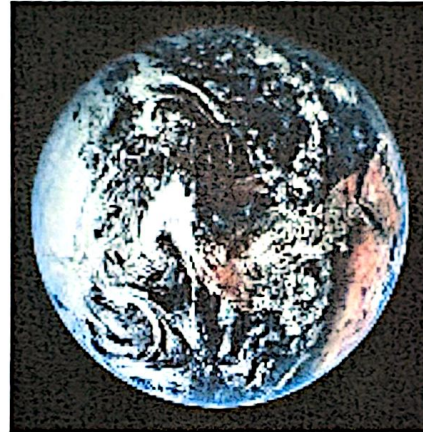
ภาวะโลกร้อน (Global Warming) หรือ ภาวะภูมิอากาศเปลี่ยนแปลง (Climate Change) คือ การที่อุณหภูมิเฉลี่ยของโลกเพิ่มขึ้นจากผลของภาวะเรือนกระจก หรือที่เราเรียกกันดีในชื่อว่า Greenhouse Effect โดยภาวะโลกร้อน ซึ่งมีต้นเหตุจากการที่มนุษย์ได้เพิ่มปริมาณก๊าซคาร์บอนไดออกไซด์จากการเผาไหม้เชื้อเพลิงต่างๆ, การขนส่ง และการผลิตในโรงงานอุตสาหกรรม

นอกจากนั้นมนุษย์เรายังได้เพิ่มก๊าซกลุ่มไนตรัสออกไซด์ และคลอโรฟลูโอโรคาร์บอน (CFC) เข้าไปอีกด้วย พร้อมๆ กับการที่เราตัดและทำลายป่าไม้จำนวนมากเพื่อสร้างสิ่งอำนวยความสะดวกให้แก่มนุษย์ ทำให้กลไกในการดึงเอาก๊าซคาร์บอนไดออกไซด์ออกไปจากระบบบรรยากาศถูกลดทอนประสิทธิภาพลง และในที่สุดสิ่งต่างๆ ที่เราได้กระทำต่อโลกได้วนกลับมาสู่เราในลักษณะของภาวะโลกร้อน



ปัจจัยสำคัญที่ทำให้เกิดภาวะโลกร้อน

ซึ่งปรากฏการณ์ทั้งหลายเกิดจากภาวะโลกร้อนขึ้น ที่มีมูลเหตุมาจากการปล่อยก๊าซพิษต่าง ๆ จากโรงงานอุตสาหกรรม ทำให้แสงอาทิตย์ส่องทะลุผ่านชั้นบรรยากาศมาสู่พื้นโลกได้มากขึ้น ซึ่งนั่นเป็นที่รู้จักกันโดยเรียกว่ ภาวะเรือนกระจก



ก๊าซเรือนกระจกที่สำคัญ 6 ชนิด ที่จะต้องลดการปล่อยได้แก่ ก๊าซคาร์บอนไดออกไซด์ (CO₂) ก๊าซมีเทน (CH₄) ก๊าซไนตรัสออกไซด์ (N₂O) ก๊าซไฮโดรฟลูโอโรคาร์บอน (HFCS) ก๊าซเปอร์ฟลูโอโรคาร์บอน (CFCS) และก๊าซซัลเฟอร์เฮกซะฟลูโอไรด์ (SF₆)

ผลกระทบจากสภาวะโลกร้อน

1. ผลกระทบด้านนิเวศวิทยา แลบขั้วโลกได้รับผลกระทบมากที่สุดและก่อให้เกิดการ

เปลี่ยนแปลงมากมาย โดยเฉพาะอย่างยิ่งภูเขา น้ำแข็ง ก้อนน้ำแข็งจะละลายอย่างรวดเร็ว ทำให้ระดับน้ำทะเลทางขั้วโลกเพิ่มขึ้น และไหลลงสู่ทั่วโลกทำให้เกิดน้ำท่วมได้ทุก ทวีป นอกจากนี้จะพลอยทำให้สัตว์ทางทะเลเสียชีวิตเพราะระบบนิเวศเปลี่ยนแปลง

2. ผลกระทบด้านเศรษฐกิจ รัฐที่เป็นเกาะเล็ก ๆ ของทวีปอเมริกาจะได้รับผลจากระดับน้ำทะเลที่สูงขึ้นกัดกร่อนชายฝั่ง จะสร้างความเสียหายแก่ระบบนิเวศ แนวปะการังจะถูกทำลาย ปลาทะเลประสบปัญหา เนื่องจากระบบนิเวศที่แปรเปลี่ยนไป ธุรกิจท่องเที่ยวทางทะเลที่สำคัญจะสูญเสียรายได้มหาศาล

3. ผลกระทบด้านสุขภาพ ภาวะโลกร้อนไม่เพียง ทำให้ระบบนิเวศเปลี่ยนแปลงไปแต่มีสิ่งซ่อนเร้นที่แอบแฝงมาพร้อม ปรากฏการณ์นี้ด้วยว่า โลกร้อนขึ้นจะสร้างสภาวะที่พอเหมาะพอควรให้เชื้อโรคเจริญเติบโตอย่างรวดเร็ว

จะป้องกันได้อย่างไร

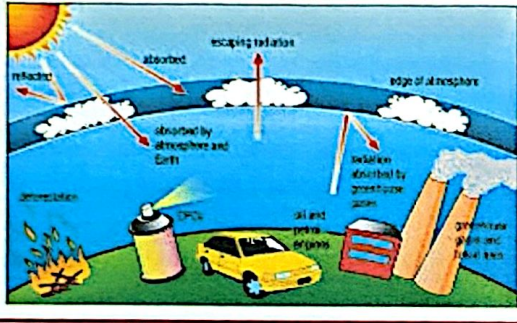
ได้มีผู้แนะนำวิธีการช่วยป้องกันสภาวะโลกร้อนไว้ดังนี้

1. ลดระดับการใช้งานเครื่องใช้ ไฟฟ้าลง เช่น เพิ่มความร้อนของเครื่องปรับอากาศในสำนักงานหรือที่พักอาศัยลงสักหนึ่งองศา หรือ ปิดไฟขณะไม่ใช้ งาน

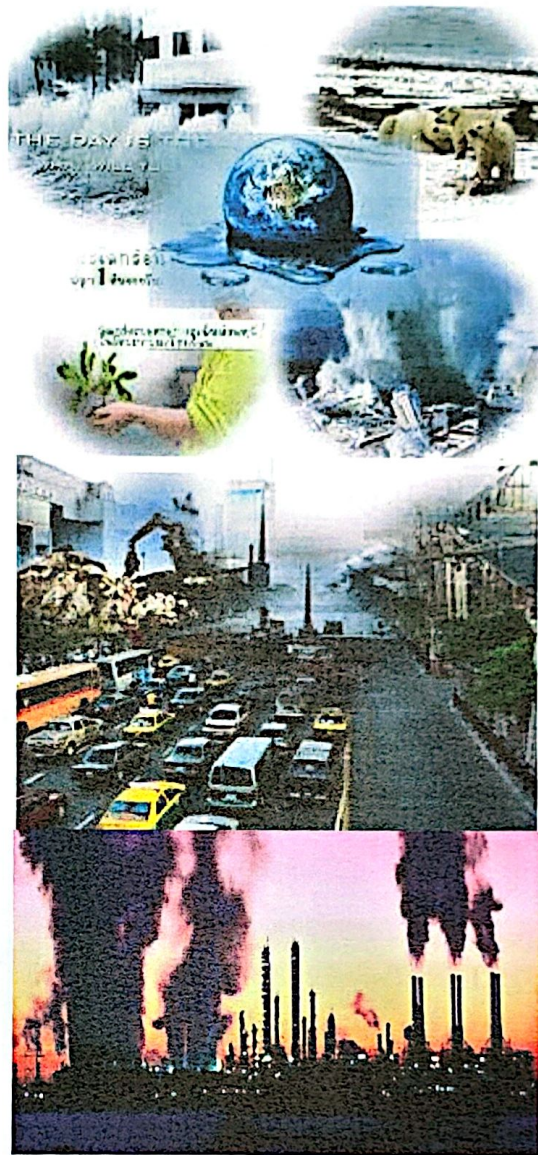
2. นำกระดาษหรือภาชนะบรรจุอื่นๆ กลับไปใช้ใหม่ พยายามซื้อสิ่งของที่มีอายุการใช้งานนานๆ จะช่วยลดการใช้พลังงานของโลกอย่างมากมาย

3. รักษาป่าไม้ให้ได้มากที่สุด และลดหรืองดการตัดซื้อสิ่งของหรือเฟอร์นิเจอร์ ต่างๆ ที่ทำจากไม้ที่ตัดเอามาจากป่า เพื่อปล่อยให้ต้นไม้และป่าไม้เหล่านี้ได้ทำหน้าที่การ เป็นปอดของโลกสืบไป

4. ลดการใช้น้ำมัน จากการขับขี่รถยนต์ยานพาหนะ



ภาวะโลกร้อน



กองสาธารณสุขและสิ่งแวดล้อม
องค์การบริหารส่วนตำบลหัวทะเล

โทร.044 -859401



ข่าวประชาสัมพันธ์ องค์การบริหารส่วนตำบลห้วยทะเล

เรื่องรายงานข้อมูลปริมาณการปล่อยก๊าซเรือนกระจก

องค์กรปกครองส่วนท้องถิ่น มีบทบาทที่สำคัญในการบริหารจัดการทรัพยากรธรรมชาติและสิ่งแวดล้อม และ ดำเนินการป้องกันและแก้ไขภาวะมลพิษในเขตพื้นที่ท้องถิ่นของตน อย่างไรก็ตาม การขยายตัวของชุมชนเมืองอย่างรวดเร็ว ทั้ง ในเชิงจำนวนและขนาดของเมืองส่งผลกระทบต่อโดยตรงกับบริหาร จัดการ ทรัพยากรธรรมชาติและสิ่งแวดล้อม และส่งผลให้พื้นที่ ชุมชนเขตเมืองมีการปล่อยก๊าซเรือนกระจก สู่ชั้นบรรยากาศ ในอัตราที่สูงตามความเจริญของเมืองไปด้วย เนื่องจากมีการใช้ พลังงาน การเกิดขยะมูลฝอย การลดลงของพื้นที่สีเขียว ก๊าซเรือนกระจกเป็นสาเหตุสำคัญของการเกิด ภาวะโลกร้อนและการ เปลี่ยนแปลงสภาพภูมิอากาศซึ่งส่งผลกระทบต่อวิถีการดำรงชีวิตของมนุษย์และสิ่งมีชีวิต องค์กรปกครองส่วนท้องถิ่น จึง จำเป็นต้องมีส่วนช่วยบรรเทา ปัญหาภาวะโลกร้อน ผ่านการบริหารจัดการก๊าซเรือนกระจกที่เกิดจากกิจกรรม ภายในขององค์กร อย่างมีประสิทธิภาพ เพื่อลดการปล่อยก๊าซเรือนกระจกในท้องถิ่นลง ซึ่งการจัดทำคาร์บอนฟุตพริ้นท์ขององค์กร (Carbon Footprint for Organization: CFO) เป็นวิธีการประเมินปริมาณก๊าซเรือนกระจก ที่ปล่อยจากกิจกรรมทั้งหมดของ องค์กรและ คำนวณออกมาในรูปคาร์บอนไดออกไซด์เทียบเท่า อันจะนำไปสู่การกำหนด แนวทางการบริหารจัดการ เพื่อลดการปล่อยก๊าซ เรือนกระจกได้อย่างมีประสิทธิภาพ ดังนั้นองค์การบริหารส่วนตำบลห้วยทะเล จึงได้จัดทำ รายงานข้อมูลปริมาณการปล่อยก๊าซเรือนกระจกขึ้น เพื่อรวบรวมข้อมูล ก๊าซเรือนกระจก ที่ปล่อยจากกิจกรรม ทั้งหมดขององค์การบริหารส่วนตำบลห้วยทะเล เป็นการเพิ่ม ศักยภาพการบริหารจัดการลดการปล่อยก๊าซ เรือนกระจกของเทศบาล ให้เป็นระบบตอบสนองต่อปัญหาและสภาพพื้นที่อย่างมีประสิทธิภาพ

ดังนั้นองค์การบริหารส่วนตำบลห้วยทะเล จึงได้จัดทำรายงานข้อมูลปริมาณการปล่อยก๊าซเรือนกระจกขึ้น เพื่อรวบรวมข้อมูล ก๊าซเรือนกระจก ที่ปล่อยจากกิจกรรมทั้งหมดขององค์การบริหารส่วนตำบลห้วยทะเล เป็นการเพิ่ม ศักยภาพการบริหารจัดการลดการปล่อยก๊าซ เรือนกระจกของอบต.ให้เป็นระบบตอบสนองต่อปัญหา และสภาพพื้นที่อย่างมีประสิทธิภาพ

การแสดงผลข้อมูลรายงานคาร์บอนฟุตพริ้นท์ขององค์กร

แหล่งที่มาของการปล่อย

ตารางที่ ๑ ปริมาณการปล่อยก๊าซเรือนกระจกที่เกิดขึ้น

ประเภทที่ ๑ การปล่อยก๊าซเรือนกระจกโดยตรง (Direct Emission)	-การเผาไหม้ของเชื้อเพลิงที่เกิดจากยานพาหนะที่ องค์การบริหารส่วนตำบลห้วยทะเล เป็นเจ้าของ โดยใช้ เชื้อเพลิง ดีเซล เบนซิน แก๊ส โซฮอล์ ๙๕
ประเภทที่ ๒ การปล่อยก๊าซเรือนกระจกโดยอ้อม (Indirect Emission)	-การใช้ไฟฟ้าภายในอาคาร

ตารางที่ ๒ ระบบจัดเก็บข้อมูลปริมาณการปล่อยก๊าซเรือนกระจก

การปล่อยและแหล่งการกำจัด	หน่วยการเก็บข้อมูล	หน่วยงานที่เก็บข้อมูล	ลักษณะของข้อมูล	แหล่งที่มา
การเผาไหม้ของเชื้อเพลิงเกิดจากแหล่งกำเนิดที่เคลื่อนที่ เช่นรถยนต์ส่วนบุคคล รถบรรทุกขยะ รถขยะ รถกระเช้า รถตู้ส่วนบุคคล รถรับส่งนักเรียน	ลิตร	-สำนักปลัด - กองคลัง - กองช่าง - กองสวัสดิการฯ - กองสาธารณสุข - กองการศึกษา	เก็บอย่างต่อเนื่อง	ใบเสร็จเติมน้ำมันเชื้อเพลิง บันทึกการใช้รถ

การใช้พลังงานไฟฟ้าและการปล่อยก๊าซเรือนกระจก ประจำปีงบประมาณ ๒๕๖๘

เดือน	ปริมาณน้ำมันเชื้อเพลิง (ลิตร)	การปล่อยก๊าซเรือนกระจก (KgCO ₂)	หมายเหตุ
ตุลาคม ๒๕๖๗	๕๙๙.๔๘	๑๖๖๒.๙๕	ค่าการปลดปล่อยก๊าซ
พฤศจิกายน ๒๕๖๗	๔๘๙.๘๙	๑๓๕๘.๙๕	เรือนกระจก
ธันวาคม ๒๕๖๗	๖๐๒.๘๗	๑๖๗๒.๓๖	ค่า EF (KgCO ₂)
มกราคม ๒๕๖๘	๖๒๘.๔๒	๑๒๗๔๓.๒๓	๐.๕๘๑๒
กุมภาพันธ์ ๒๕๖๘	๕๑๑.๓๑	๑๔๑๘.๓๗	
มีนาคม ๒๕๖๘	๗๘๙.๖๘	๒๑๘๘.๖๘	
เมษายน ๒๕๖๘	๘๐๗.๖๖	๒๒๓๘.๖๑	
พฤษภาคม ๒๕๖๘	๘๓๕.๒๓	๒๓๑๖.๙๒	
มิถุนายน ๒๕๖๘	๕๔๑.๑๑	๑๕๐๑.๐๓	
กรกฎาคม ๒๕๖๘	๔๒๘.๔๐	๑๑๘๘.๓๘	
สิงหาคม ๒๕๖๘	๖๐๖.๘๕	๑๖๘๓.๔๐	
กันยายน ๒๕๖๘	๖๔๐.๖๖	๑๗๗๗.๑๙	
รวม	๗๔๘๑.๕๖	๒๐๗๕๓.๘๔	

จึงขอประชาสัมพันธ์มาให้ทราบทั่วกัน



นางสุภาภรณ์ นิลประทีปปริชา
นายกองค์การบริหารส่วนตำบลหัวทะเล